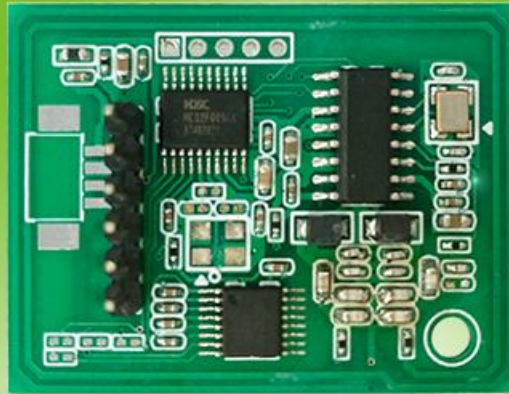


ICM111 系列

IC 模块



产品介绍

ICM111 系列模块是 13.56MHz 的读写卡模块，符合 ISO/IEC14443A 国际标准，支持获取 Mifare、Ultralight 及 NTAG2xx 等卡片物理卡号，同时也支持读写 Mifare 卡扇区数据。该系列模块提供多种接口选择，采用天线一体化设计，集小体积、易用和可靠于一身。可根据客户要求进行定制，广泛应用于门禁系统、学校管理、小区管理、会员管理、资产管理、防伪控制等领域。

产品型号

型号	电压	接口
ICM111A - T(M141)	5V	TTL
ICM111A - W(M142)	5V	WG34
ICM111A - R(M217)	5V	RS232

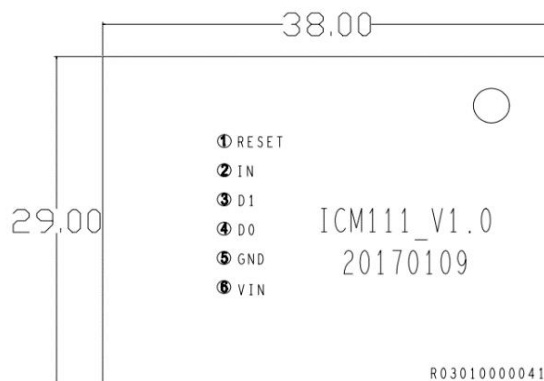
产品特性

- ◇ 天线一体化设计，方便安装；
- ◇ 专用非接触通讯芯片，性能稳定；
- ◇ 支持获取符合 ISO/IEC14443A 标准卡片序列号；
- ◇ 可读写 Mifare 卡扇区内数据；
- ◇ 默认自动寻卡模式，主动发送数据；
- ◇ 提供演示软件和二次开发包。

产品参数

参数	说明
支持协议	ISO/IEC14443A
工作频率	13.56MHz
波特率	9600 - 115200bit/s(指令可配, 默认 115200bit/s)
供电电源	DC5V, 3.3V 可选 ($\pm 5\%$)
工作电流	<100mA
通讯方式	韦根 34、TTL, RS232 可选
模块嵌入方式	2.54mm 间距插针
读卡距离	0~60mm (实际距离与测试卡片、应用环境相关)
支持卡类型	Mifare1 S50、Mifare1 S70、FM11RF08 系列等符合 ISO/IEC14443A 协议卡
工作温度	-10°C~+70°C
存储温度	-20°C~+80°C
工作湿度	15%~90%
外形尺寸	38mm×29mm×11.5mm (误差: ± 3 mm)

结构尺寸



管脚定义

管脚名称	符号	描述
1	RESET	复位
2	IN	NC 功能预留
3	D1	串口数据接收/I2C 接口 SDA 数据/维根接口 DATA1
4	D0	串口数据发送/I2C 接口 SCL 时钟/维根接口 DATA0
5	GND	接地
6	VIN	电源输入

全国咨询热线：0755-29062099-8018

欲了解更多联系方式及产品信息，请登录中控瑞迪优官方网站：www.zkradio.com

注：以上图片及内容仅供参考，由于产品不断更新，广东中控瑞迪优不承担由于实际与参数资料不符所导致的任何争议，如有有改动，恕不另行通知。版权归中控瑞迪优电子技术有限公司所有。



微信公众号



企业官网