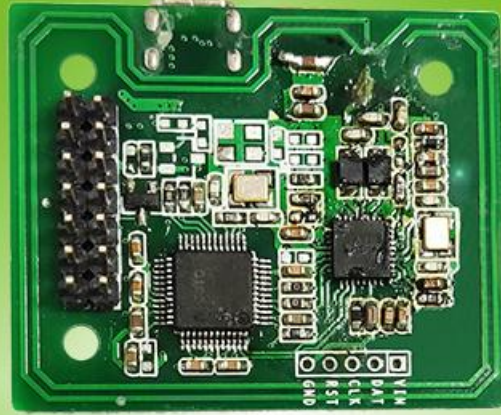


ICM451 系列

IC 模块



产品介绍

ICM451 模块是 13.56MHz 的远距离国密算法读卡模块，采用专用非接触通讯芯片，性能稳定、功能强大。符合 ISO/IEC14443A、ISO/IEC15693 国际标准，支持 SM7 算法接触式 PSAM 卡操作，保证系统高安全性。模块提供 TTL、USB 接口选择，采用天线一体化设计，集小体积、易用和可靠于一身。可根据客户要求定制，广泛应用于门禁系统、学校管理、小区管理、会员管理、资产管理、防伪控制等领域。

产品型号

型号	接口	电压	支持卡类型
ICM451_V2.02(M267)	TTL、USB	5V	1. S50 , S70 , Mifare ultralight、CPU (FM1208) 卡 , DESFire 卡、NTAG213/NTAG216 卡、国密卡的物理卡号

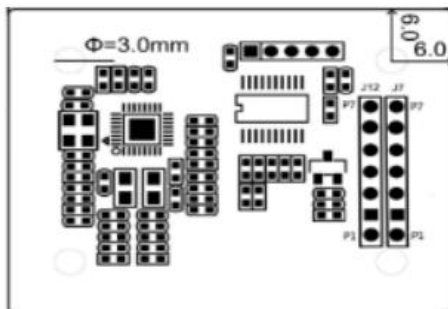
产品特性

- ◇ 天线一体化设计，方便安装；
- ◇ 专用非接触通讯芯片，性能稳定；
- ◇ 支持 ISO/IEC14443A、ISO/IEC15693 协议；
- ◇ 通讯接口可选：TTL、USB；
- ◇ 提供演示软件和二次开发包；
- ◇ 可通过软件在线升级、配置模块读卡参数。

产品参数

参数	说明
支持协议	ISO/IEC14443A, ISO/IEC15693 协议
工作频率	13.56MHz
波特率	9600 - 115200bit/s(指令可配, 默认 115200bit/s)
供电电源	DC5V 可选 ($\pm 5\%$)
工作电流	<100mA
通讯方式	TTL, USB 可选
模块嵌入方式	2.54mm 间距插针
读卡距离	0~50mm (实际距离与测试卡片、应用环境相关)
工作温度	-10°C~+70°C
存储温度	-20°C~+80°C
工作湿度	15%~90%
外形尺寸	44mm×36.6mm×11.9mm (误差: ± 3 mm)
特殊功能	支持串口或者 USB, 固件在线升级。可通过 DEMO, 配置模块读卡参数。

结构尺寸



管脚定义

管脚名称	符号	描述
J7		
P1	RES	复位脚
P2	VCC	电源输入
P3	S-D	SAM 卡数据引脚
P4	S-R	SAM 卡复位
P5	BUZ	蜂鸣器
P6	GND	电源地
P7	USB+	USB+
J12		
P1	CLK	SAM 卡时钟引脚
P2	VCC	电源 3.3V 输入
P3	RX	UART 串口接收端/I ² C 接口 SDA/维根接口 DATA1
P4	TX	UART 串口发送端/I ² C 接口 SCL/维根接口 DATA0
P5	LED	LED
P6	GND	电源地
P7	USB-	USB-

全国咨询热线：0755-29062099-8018

欲了解更多联系方式及产品信息，请登录中控瑞迪优官方网站：www.zkradio.com

注：以上图片及内容仅供参考，由于产品不断更新，广东中控瑞迪优不承担由于实际与参数资料不符所导致的任何争议，如有有改动，恕不另行通知。版权归中控瑞迪优电子有限公司所有。



微信公众号



企业官网